



## - PROVINCIA DI RIETI -

### SETTORE V - VIABILITÀ

#### UFFICIO TECNICO

Via SALARIA n. 3 - 02100 RIETI (RI)

C.F. 00114510571

#### PROGETTO

OGGETTO: Decreto del Ministero delle Infrastrutture e della Mobilità Sostenibili n. 394 del 13/10/2021

(GU serie generale 290 del 06/12/2021) "Ripartizione e utilizzo dei fondi per la messa in sicurezza e manutenzione straordinaria della rete viaria per l'accessibilità delle aree interne"

Manutenzione straordinaria SP 24 "Corvaro - Brecciasacca" per la realizzazione di percorsi dedicati alla tutela delle utenze deboli.

INTERVENTO 01\_2022- ANNUALITÀ 2022

COD.INT.01280.AI.RI

CUP: D37H22001530003

#### Committenza

PROVINCIA DI RIETI  
SETTORE V - VIABILITÀ  
Via Salaria n.3 - 02100 Rieti (RI)

#### I Tecnici

Ing. Antonello D'Ascenzi

Geom. Giovanni B. Maceroni

Ing. Alessandro Leone

ELABORATO

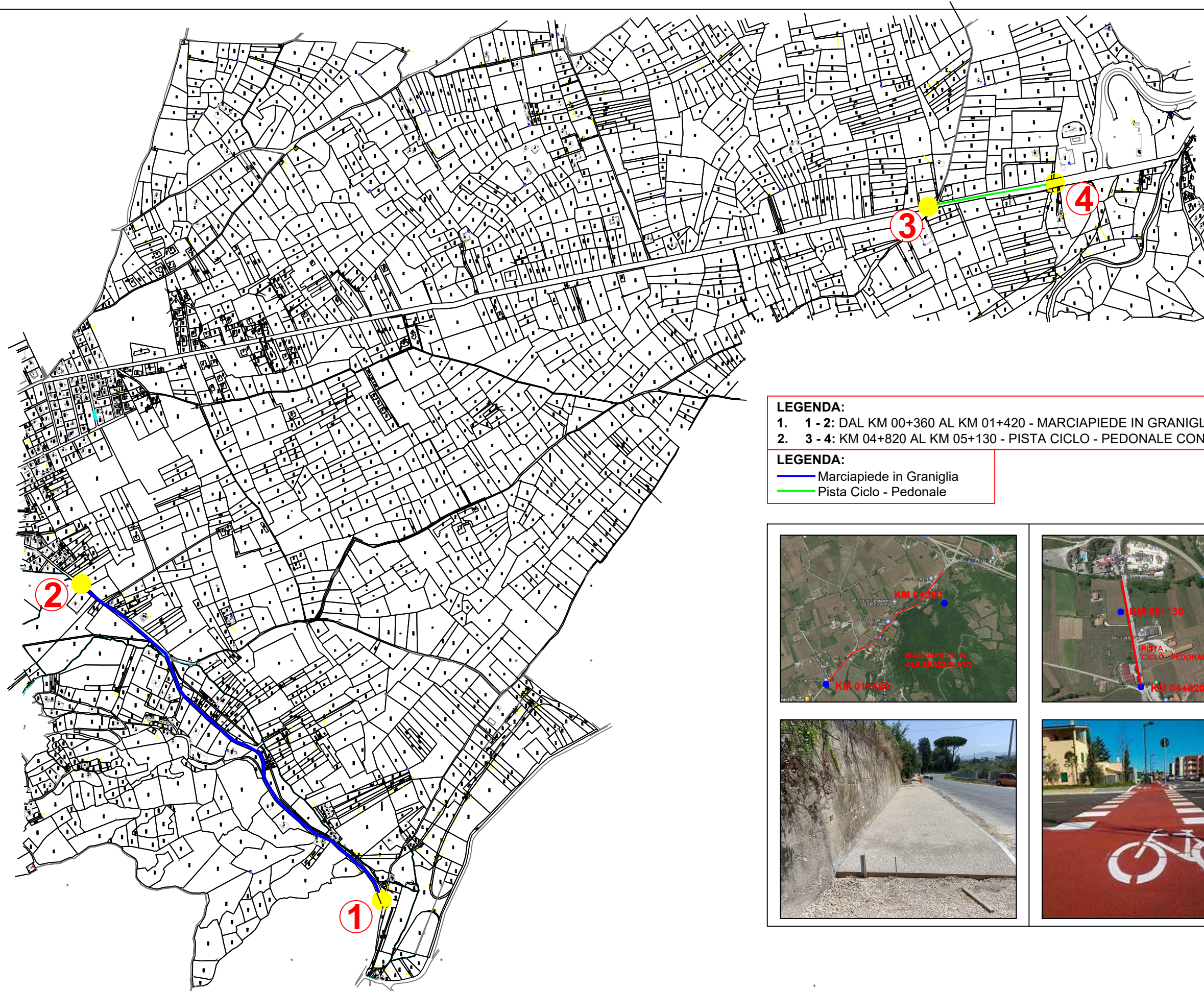
REV 00

Data 07/09/2022

#### ELENCO ELABORATI :

- |   |  |
|---|--|
| <ul style="list-style-type: none"><li>□ Relazione Tecnica</li><li>■ EG.1 - Planimetria Generale Interventi da Realizzare</li><li>■ EG.2 - Marciapiede ex Novo dal Km 0+360 al Km 01+420</li><li>■ EG.2.1 - Tratto dal Km 0+360 al Km 0+510</li><li>■ EG.2.2 - Tratto dal Km 0+510 al Km 0+660</li><li>■ EG.2.3 - Tratto dal Km 0+660 al Km 0+885</li><li>■ EG.2.4 - Tratto dal Km 0+885 al Km 0+943</li><li>■ EG.2.5 - Tratto dal Km 0+943 al Km 01+143</li></ul> | <ul style="list-style-type: none"><li>■ EG.2.6 - Tratto dal Km 01+143 al Km 01+420</li><li>■ EG.3 - Pista Ciclo-Pedonale dal Km 04+820 al Km 05+130</li><li>■ EG.3.1 - Pista Ciclo-pedonale - Particolari Costruttivi</li><li>■ EG.4 - Arredo Urbano - Ringhiera ex Novo e Segnaletica</li><li>□ Computo Metrico Estimativo (CME)</li><li>□ Elenco Prezzi</li><li>□ Quadro Tecnico Economico (QTE)</li><li>□ Capitolato Speciale D'Appalto</li></ul> |
|---|--|

## EG.1 : PLANIMETRIA GENERALE - NUOVI CAMMINAMENTI DA REALIZZARE

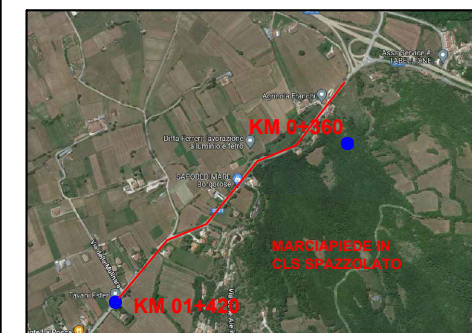


### LEGENDA:

- 1. 1 - 2: DAL KM 00+360 AL KM 01+420 - MARCIAPIEDE IN GRANIGLIA DI CLS;
- 2. 3 - 4: KM 04+820 AL KM 05+130 - PISTA CICLO - PEDONALE CON ASFALTO

### LEGENDA:

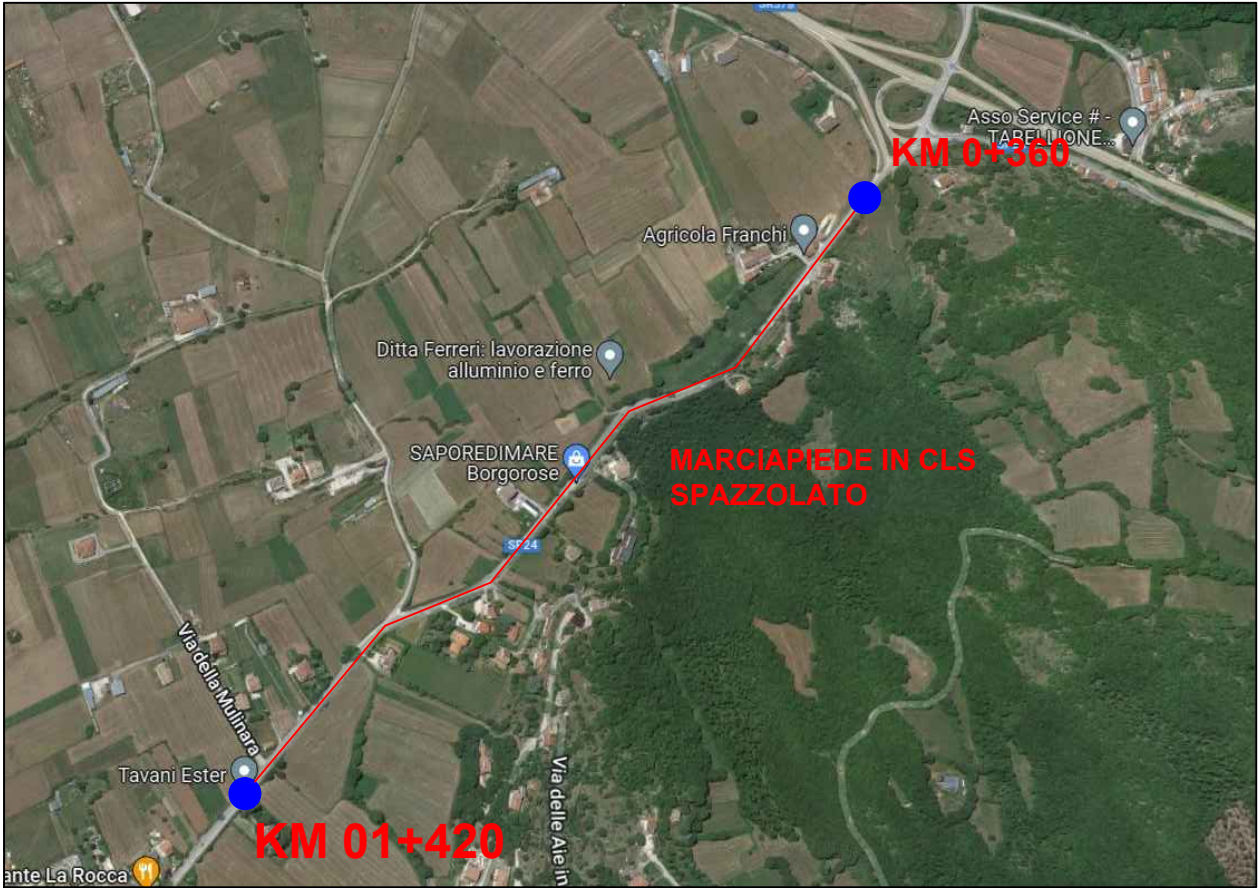
- Marciapiede in Graniglia
- Pista Ciclo - Pedonale





EG.2 - MARCIAPIEDE EX NOVO DAL KM 0+360 AL KM 01+420

SP 24 DAL KM 00+360 AL KM 01+420



DAL KM 00+360 AL KM 00+510



DAL KM 00+510 AL KM 00+660



DAL KM 00+660 AL KM 00+885



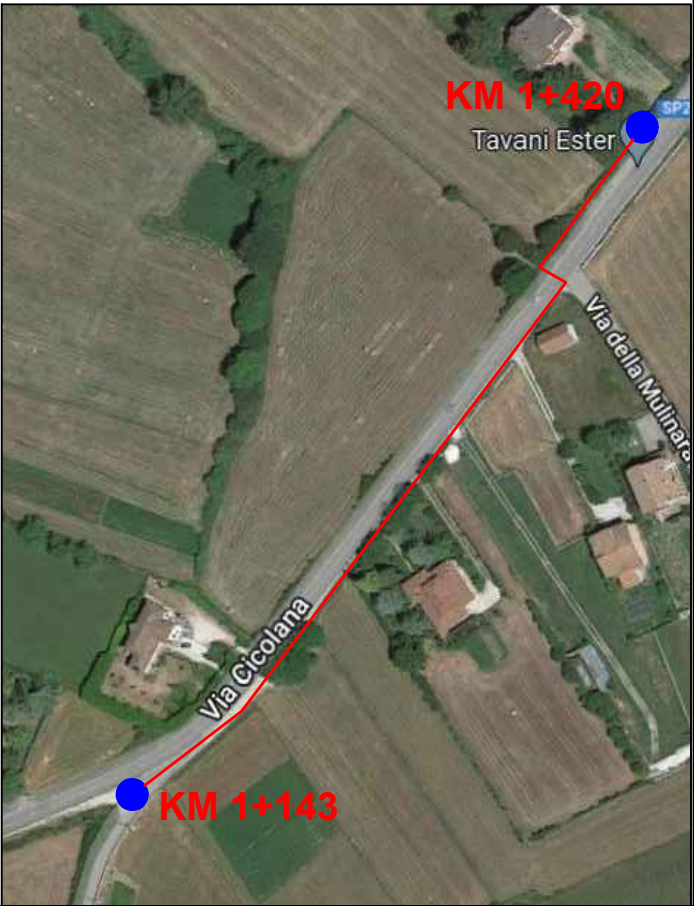
DAL KM 00+885 AL KM 00+943



DAL KM 00+943 AL KM 01+143



DAL KM 01+143 AL KM 01+420





EG.2.1 - TRATTO DAL KM 0+360 AL KM 0+510

DAL KM 00+360 AL KM 00+510



DOCUMENTAZIONE FOTOGRAFICA

FOTO 1



FOTO 2



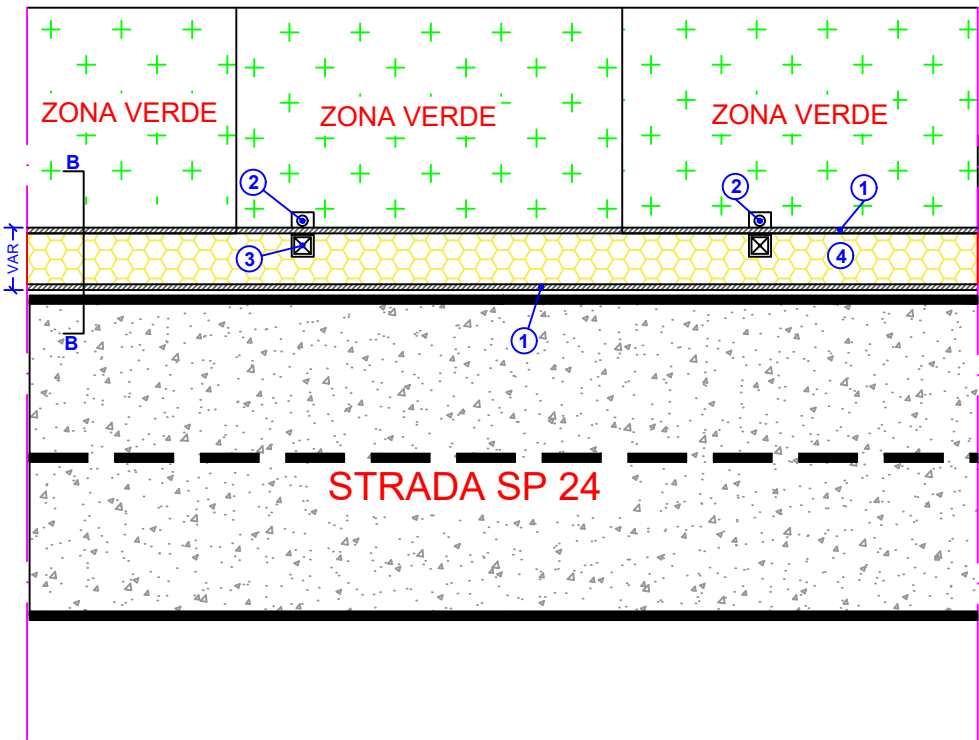
FOTO 3



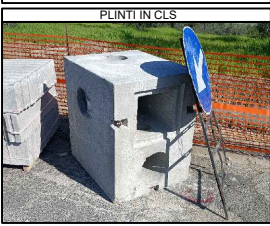
FOTO 4



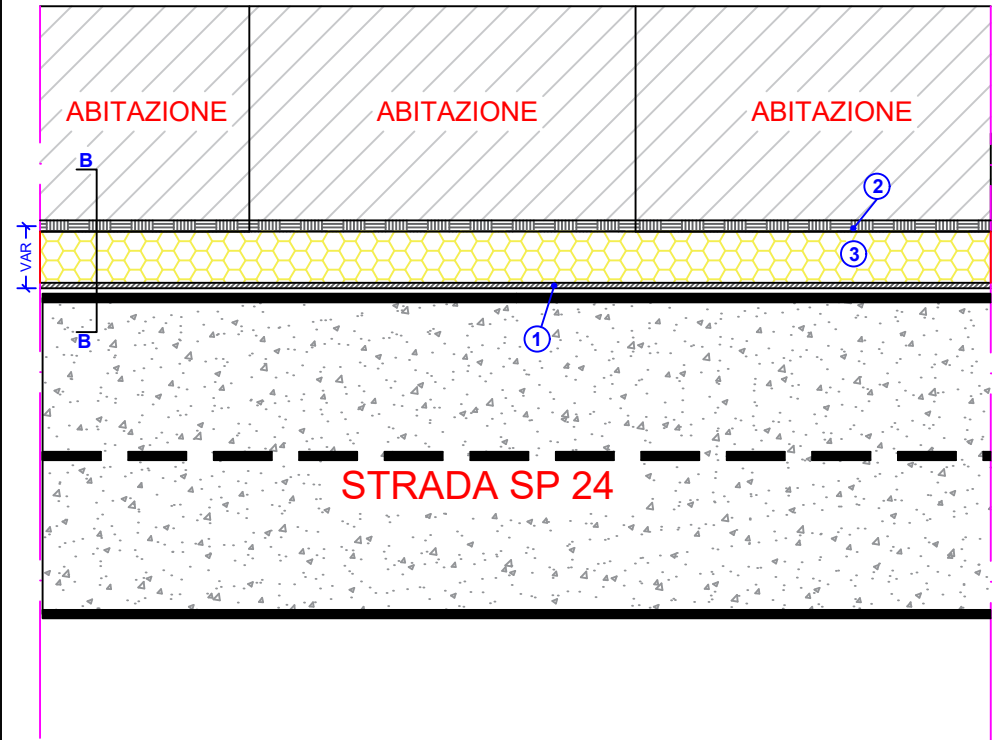
PARTICOLARE ESECUTIVO 1



LEGENDA  
1) CORDOLO MARCIAPIEDE CON CIGLIO IN CLS  
2) PLINTO IN CLS  
3) CHIUSINO IN GHISA  
4) GETTO MARCIAPIEDE SPAZZOLATO



PARTICOLARE ESECUTIVO 2



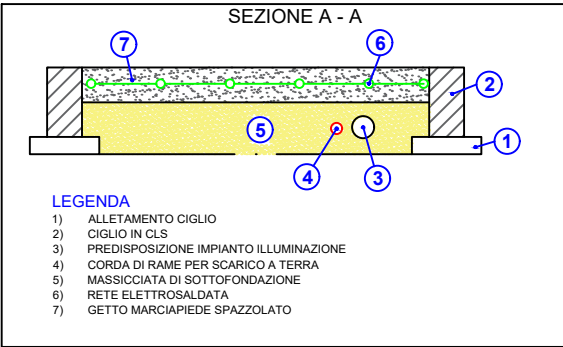
LEGENDA  
1) CORDOLO MARCIAPIEDE CON CIGLIO IN CLS  
2) MURO DI CINTA ESISTENTE  
3) GETTO MARCIAPIEDE SPAZZOLATO



ELENCO FASI LAVORATIVE GENERALI PER PAVIMENTAZIONE IN CLS SPAZZOLATO

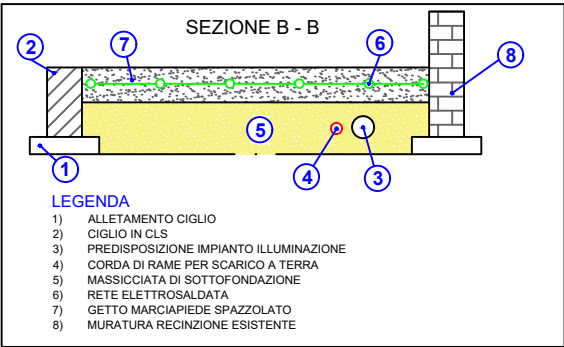
- 1) SCAVO A SPESSORE VARIABILE;
- 2) CORDOLO DELIMITAZIONE MARCIAPIEDE CON CIGLIO CLS;
- 3) PREDISPOSIZIONE LINEA ILLUMINAZIONE PUBBLICA;
- 4) POSA PLINTI IN CLS PER PALI ILLUMINAZIONE;
- 5) MASSICCIA DI SOTTOFONDAZIONE STRADALE DI CIRCA 7 CM;
- 6) POSA RETE ELETTROSALDATA 150X150X6;
- 7) GETTO PAVIMENTAZIONE IN CLS SPAZZOLATO;
- 8) CABLAGGIO IMPIANTO DI ILLUMINAZIONE PUBBLICA;
- 9) POSA PALI DI FORMA CILINDRICA;
- 10) POSA CORPI ILLUMINANTI.

PARTICOLARE ESECUTIVO 1



LEGENDA  
1) ALLETAMENTO CIGLIO  
2) CIGLIO IN CLS  
3) PREDISPOSIZIONE IMPIANTO ILLUMINAZIONE  
4) CORDA DI RAME PER SCARICO A TERRA  
5) MASSICCIA DI SOTTOFONDAZIONE  
6) RETE ELETTROSALDATA  
7) GETTO MARCIAPIEDE SPAZZOLATO

PARTICOLARE ESECUTIVO 2

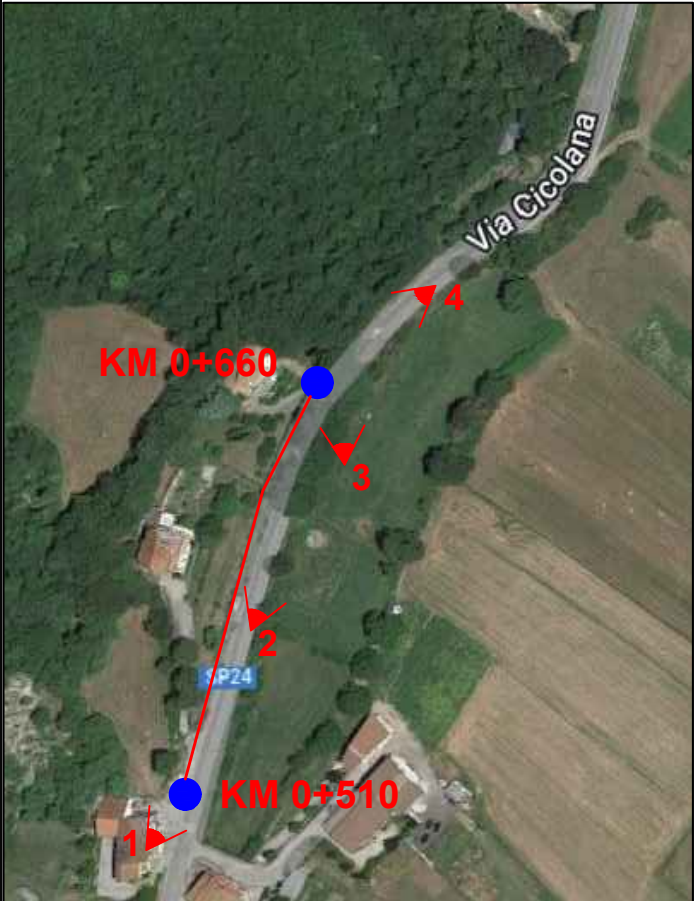


LEGENDA  
1) ALLETAMENTO CIGLIO  
2) CIGLIO IN CLS  
3) PREDISPOSIZIONE IMPIANTO ILLUMINAZIONE  
4) CORDA DI RAME PER SCARICO A TERRA  
5) MASSICCIA DI SOTTOFONDAZIONE  
6) RETE ELETTROSALDATA  
7) GETTO MARCIAPIEDE SPAZZOLATO  
8) MURATURA RECINZIONE ESISTENTE



EG.2.2 - TRATTO DAL KM 0+510 AL KM 0+660

DAL KM 00+510 AL KM 00+660



DOCUMENTAZIONE FOTOGRAFICA

FOTO 1



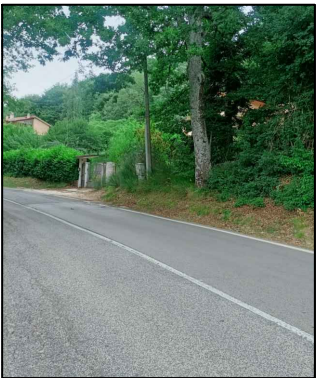
FOTO 2



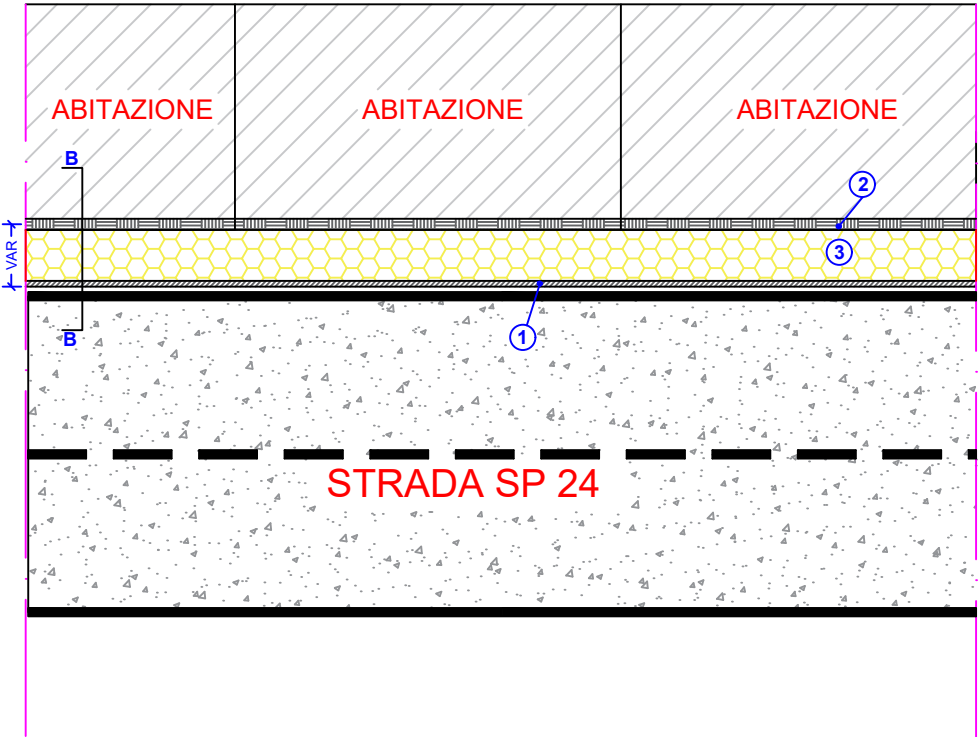
FOTO 3



FOTO 4



PARTICOLARE ESECUTIVO 2



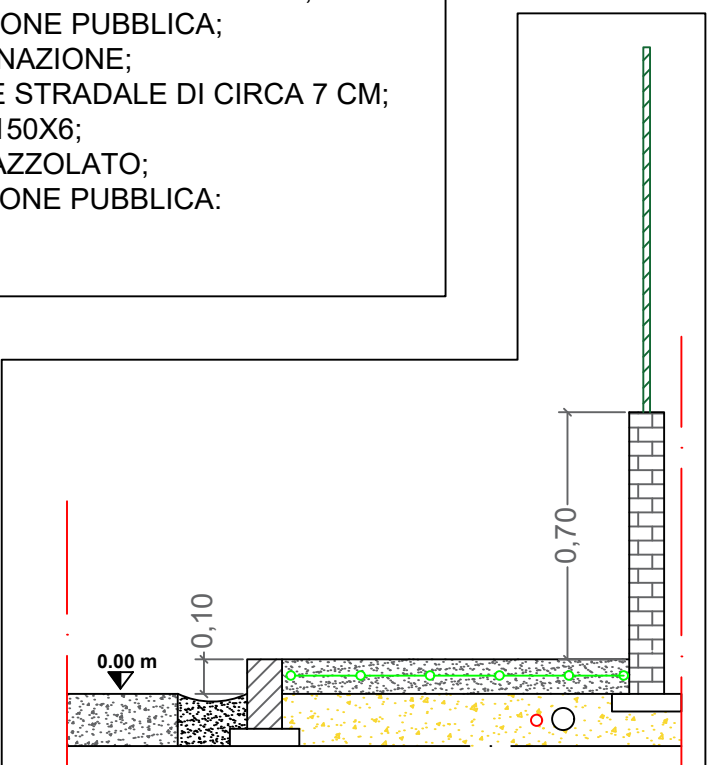
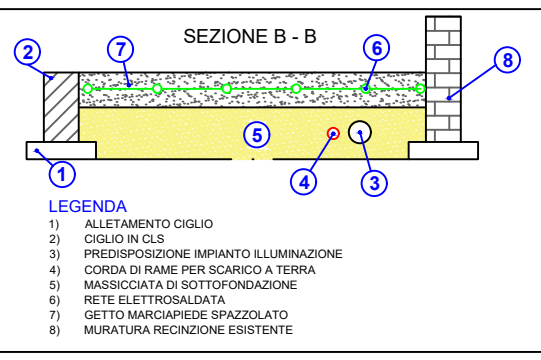
LEGENDA  
1) CORDOLO MARCIAPIEDE CON CIGLIO IN CLS  
2) MURO DI CINTA ESISTENTE  
3) GETTO MARCIAPIEDE SPAZZOLATO



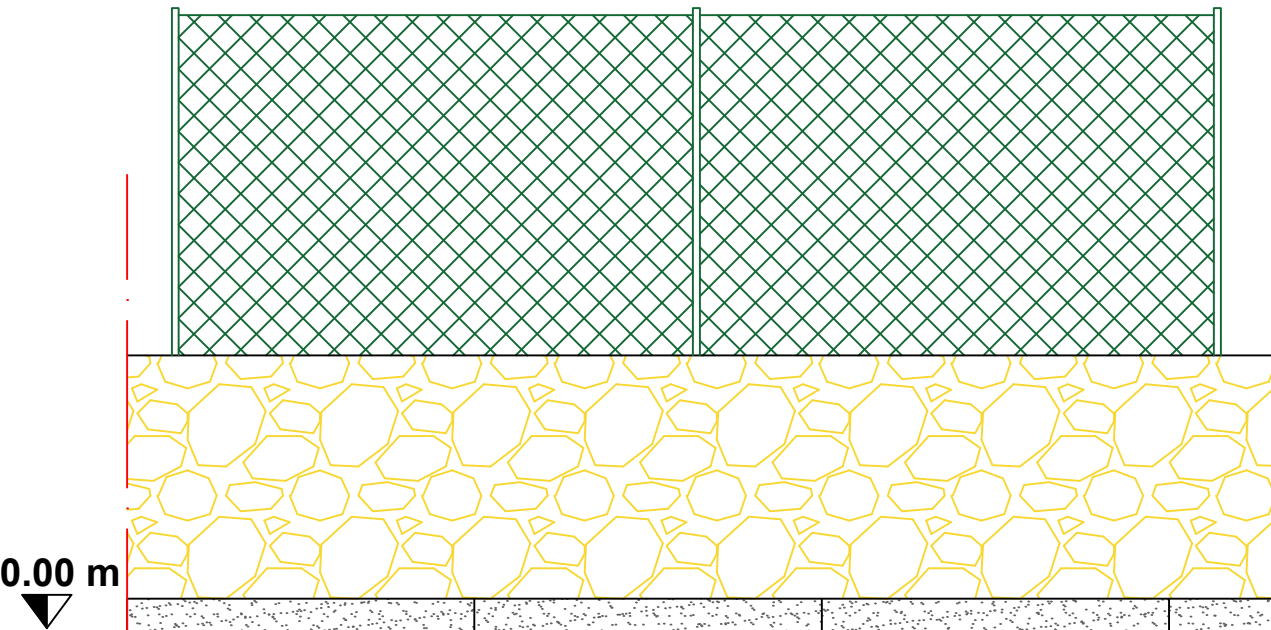
ELENCO FASI LAVORATIVE PER PAVIMENTAZIONE IN CLS SPAZZOLATO

- 1) SCAVO A SPESSORE VARIABILE;
- 2) CORDOLO DELIMITAZIONE MARCIAPIEDE CON CIGLIO CLS;
- 3) PREDISPOSIZIONE LINEA ILLUMINAZIONE PUBBLICA;
- 4) POSA PLINTI IN CLS PER PALI ILLUMINAZIONE;
- 5) MASSICCIA DI SOTTOFONDAZIONE STRADALE DI CIRCA 7 CM;
- 6) POSA RETE ELETTROSALDATA 150X150X6;
- 7) GETTO PAVIMENTAZIONE IN CLS SPAZZOLATO;
- 8) CABLAGGIO IMPIANTO DI ILLUMINAZIONE PUBBLICA;
- 9) POSA PALI DI FORMA CILINDRICA;
- 10) POSA CORPI ILLUMINANTI.

PARTICOLARE ESECUTIVO 2



PROSPETTO





EG.2.3 - TRATTO DAL KM 0+660 AL KM 0+885

DAL KM 00+660 AL KM 00+885



DOCUMENTAZIONE FOTOGRAFICA

FOTO 1

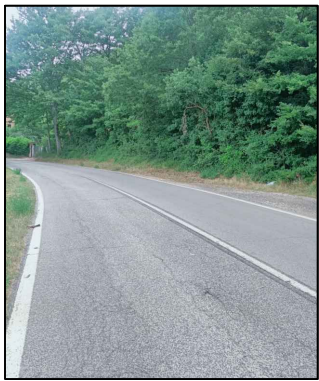


FOTO 2

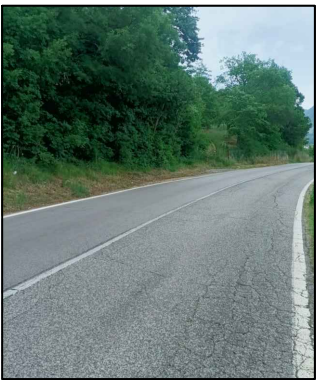


FOTO 3

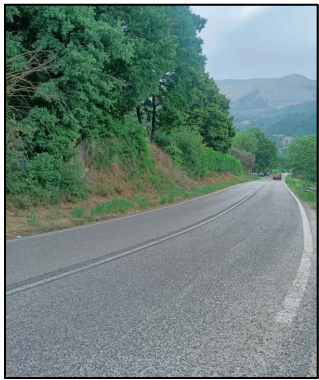
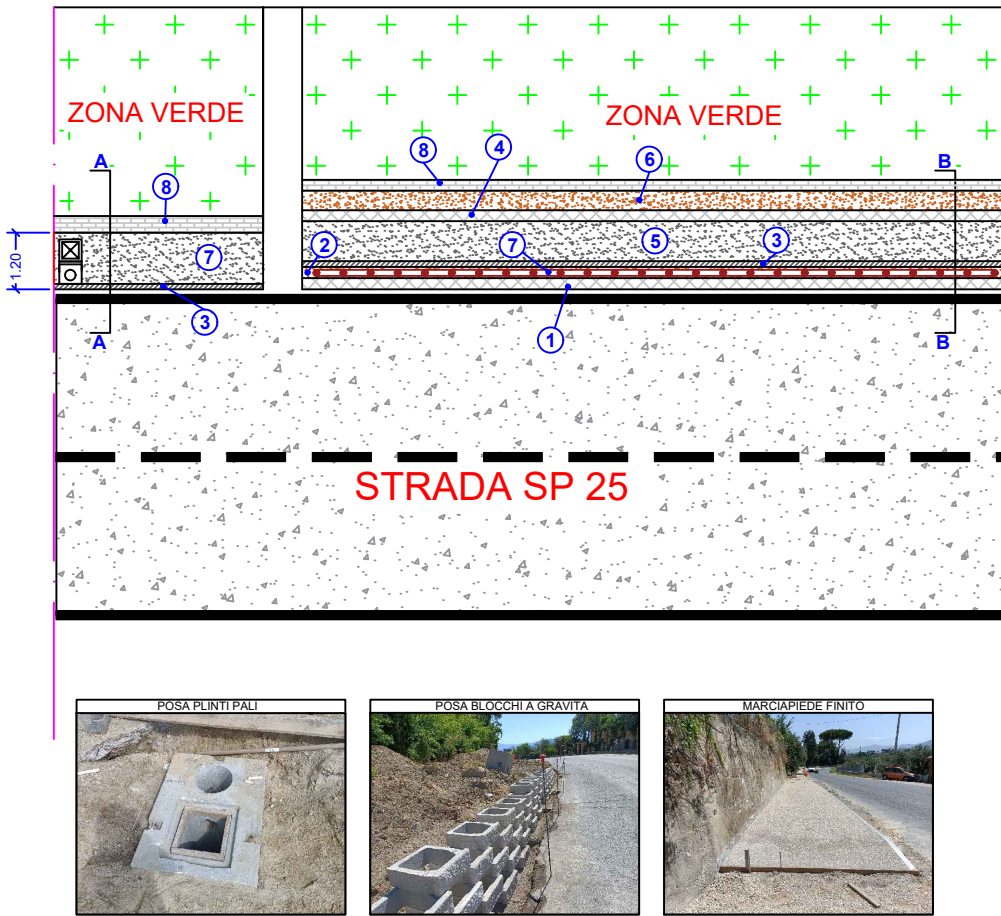
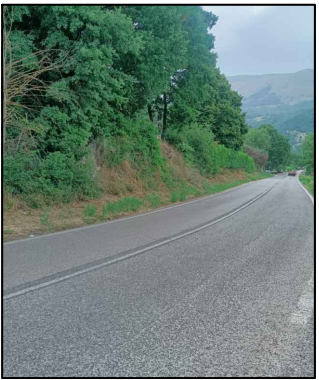
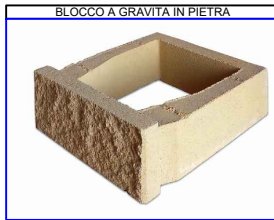


FOTO 4



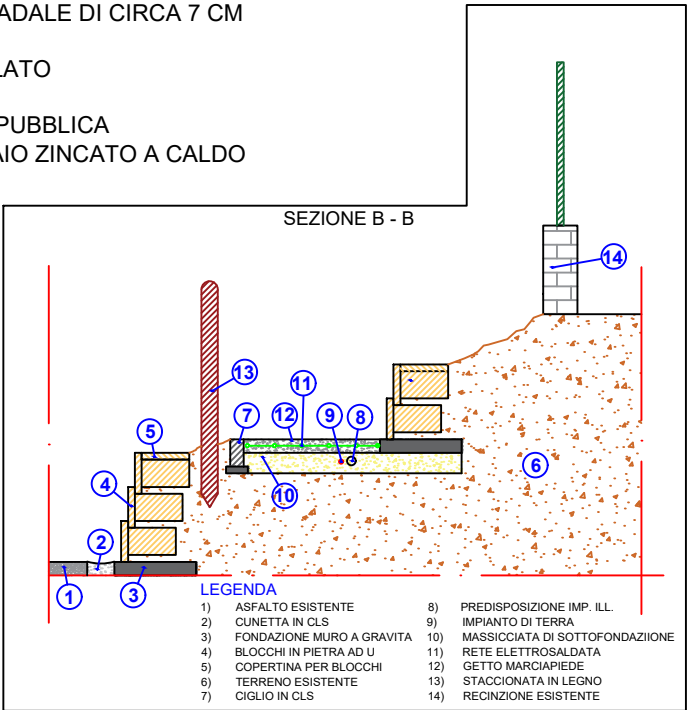
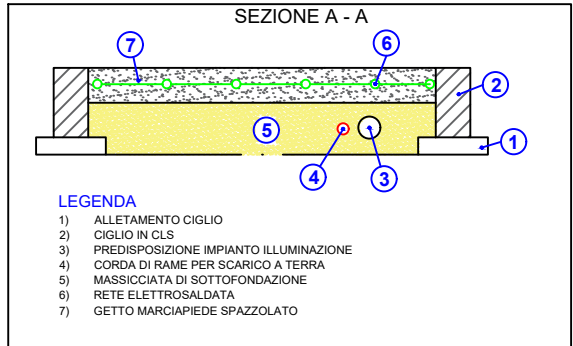
- LEGENDA**
- 1) MURO A GRAVITA CON BLOCCHI IN PIETRA
  - 2) RIEMPIMENTO CON TERRENO DI RISULTA
  - 3) CORDOLO MARCIAPIEDE CON CIGLIO IN CLS
  - 4) MURO A GRAVITA CON BLOCCHI IN PIETRA
  - 5) GETTO MARCIAPIEDE SPAZZOLATO
  - 6) AIUOLA DA DECIDERE
  - 7) STACCIONATA IN LEGNO
  - 8) MURATURA ESISTENTE



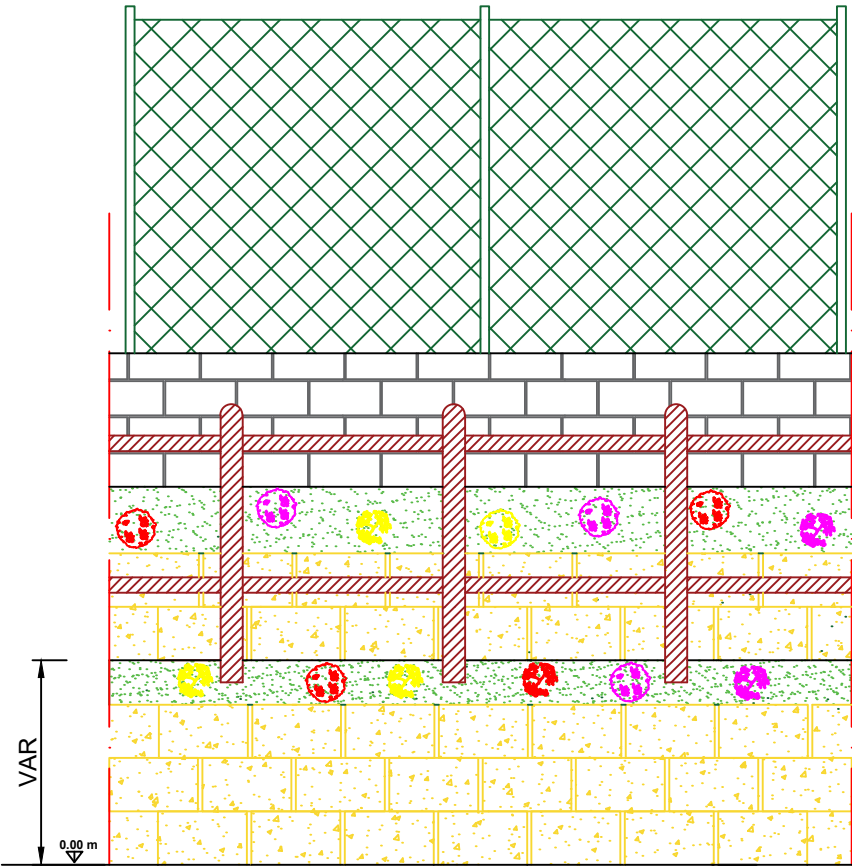
ELENCO FASI LAVORATIVE

- 1) SCAVO SPESSORE 30 CM LARGHEZZA 1,50 M LUNGHEZZA CIRCA 200 ML
- 2) POSA BLOCCHI IN PIETRA (SU DUE QUOTAE DIFFERENTI)
- 3) RIEMPIMENTO CON TERRENO DI RISULTA
- 4) CORDOLO DELIMITAZIONE MARCIAPIEDE CON CIGLIO CLS
- 5) PREDISPOSIZIONE LINEA ILLUMINAZIONE PUBBLICA
- 6) POSA PLINTI IN CLS PER PALI ILLUMINAZIONE
- 7) MASSICCIA DI SOTTOFONDAZIONE STRADALE DI CIRCA 7 CM
- 8) POSA RETE ELETTROSALDATA 150X150X6
- 9) GETTO PAVIMENTAZIONE IN CLS SPAZZOLATO
- 10) STACCIONATA IN LEGNO
- 11) CABLAGGIO IMPIANTO DI ILLUMINAZIONE PUBBLICA
- 12) POSA PALI DI FORMA CILINDRICA IN ACCIAIO ZINCATO A CALDO
- 13) POSA CORPI ILLUMINANTI

PARTICOLARE ESECUTIVO 1



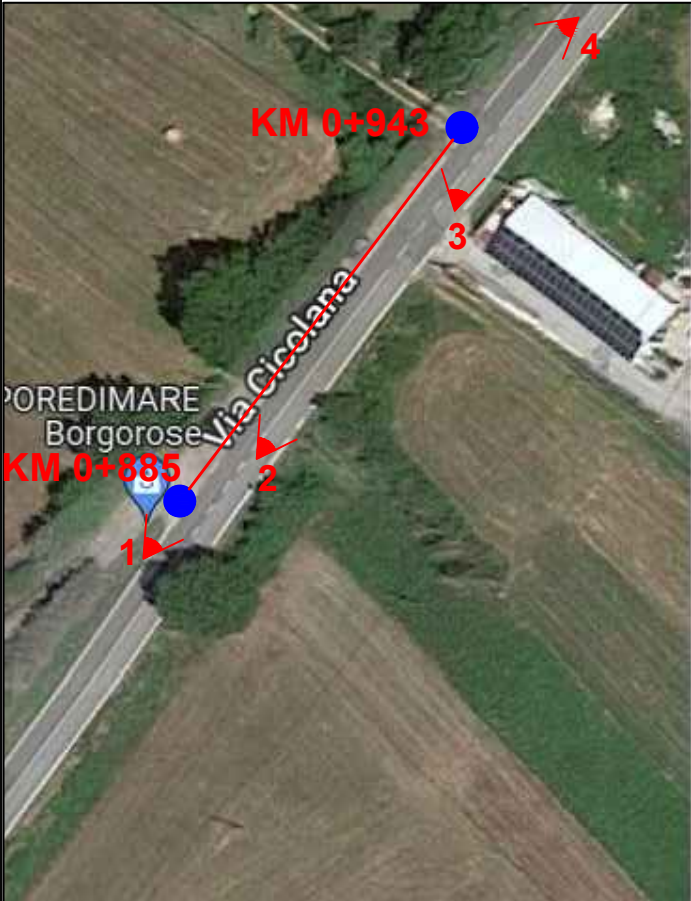
PROSPETTO





EG.2.4 - TRATTO DAL KM 0+885 AL KM 0+943

DAL KM 00+885 AL KM 00+943



DOCUMENTAZIONE FOTOGRAFICA

FOTO 1

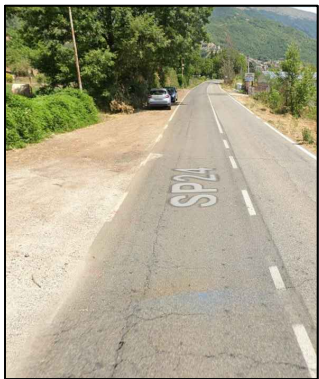


FOTO 2

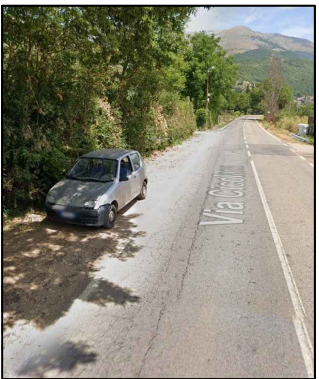


FOTO 3

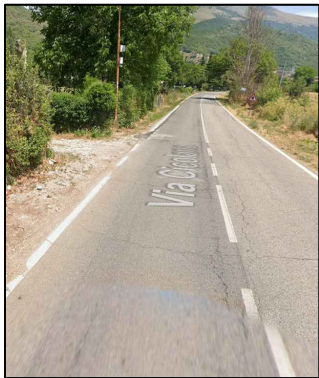
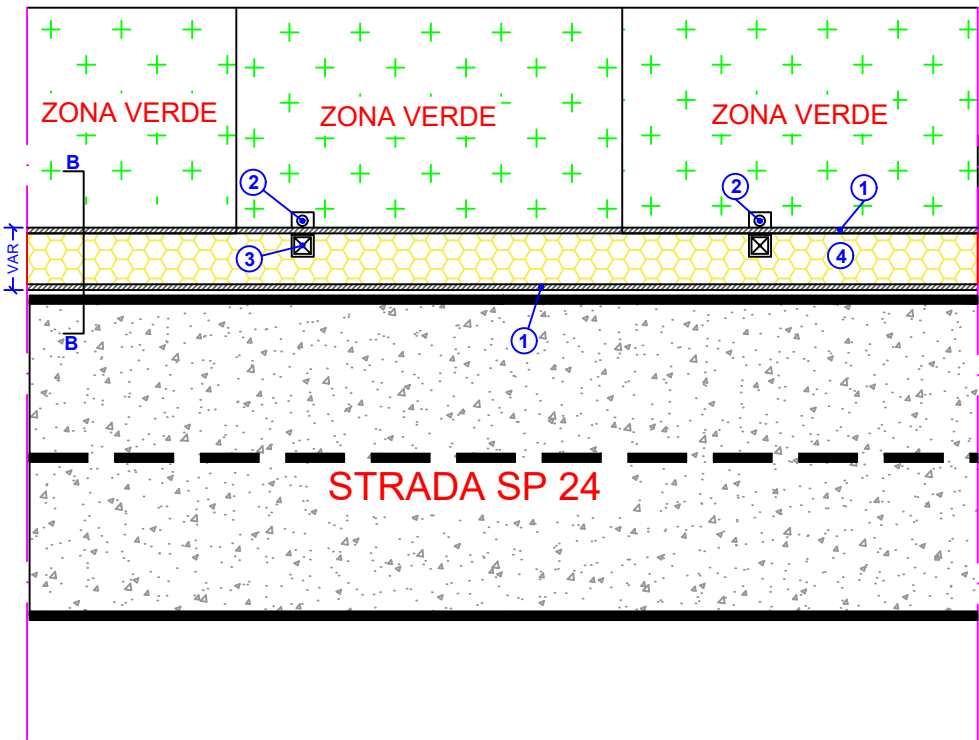


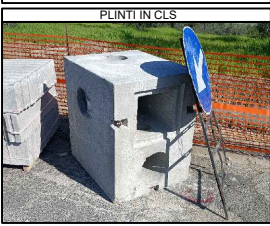
FOTO 4



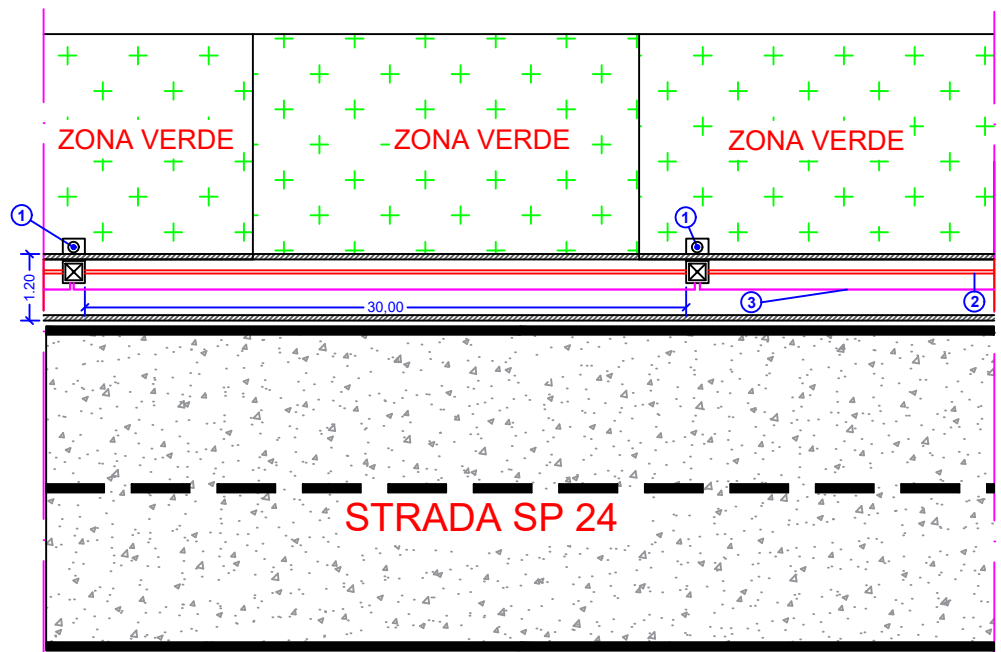
PARTICOLARE ESECUTIVO 1



LEGENDA  
1) CORDOLO MARCIAPIEDE CON CIGLIO IN CLS  
2) PLINTO IN CLS  
3) CHIUSINO IN GHISA  
4) GETTO MARCIAPIEDE SPAZZOLATO



SCHEMA ILLUMINAZIONE PUBBLICA

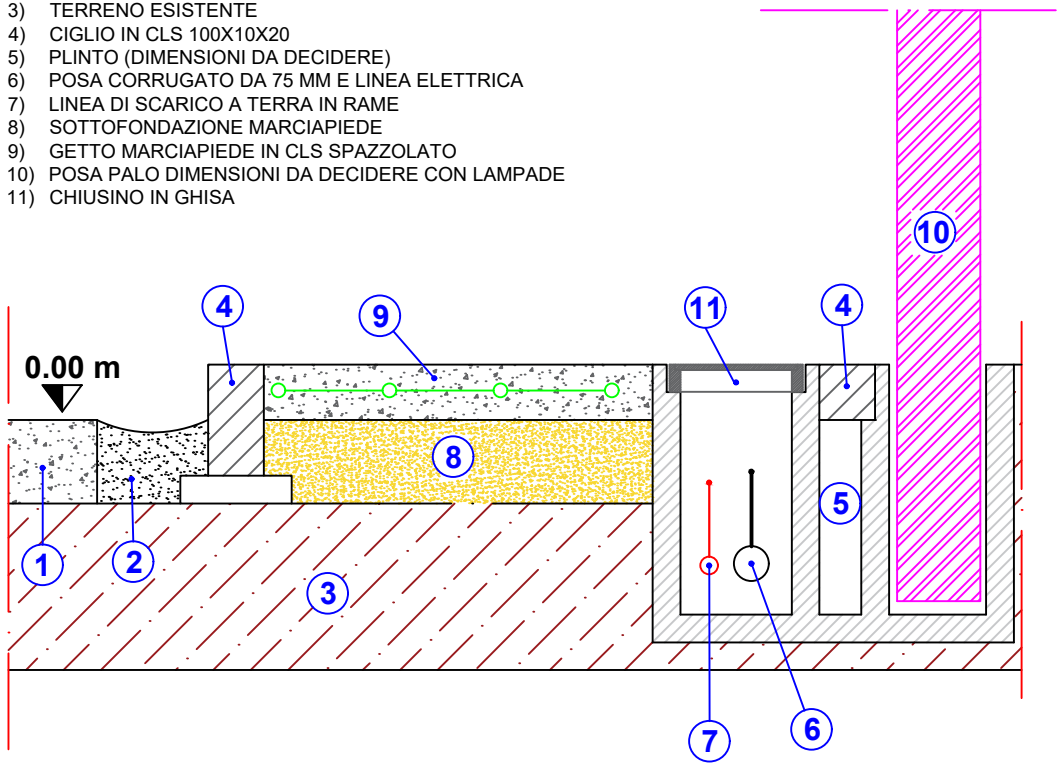


LEGENDA  
1) PLINTO CON POZZETTO (FOTO 1)  
2) IMPIANTO ELETTRICO PUBBLICA ILLUMINAZIONE  
3) IMPIANTO DI TERRA CON CORDA IN RAME

SCHEMA ILLUMINAZIONE PUBBLICA

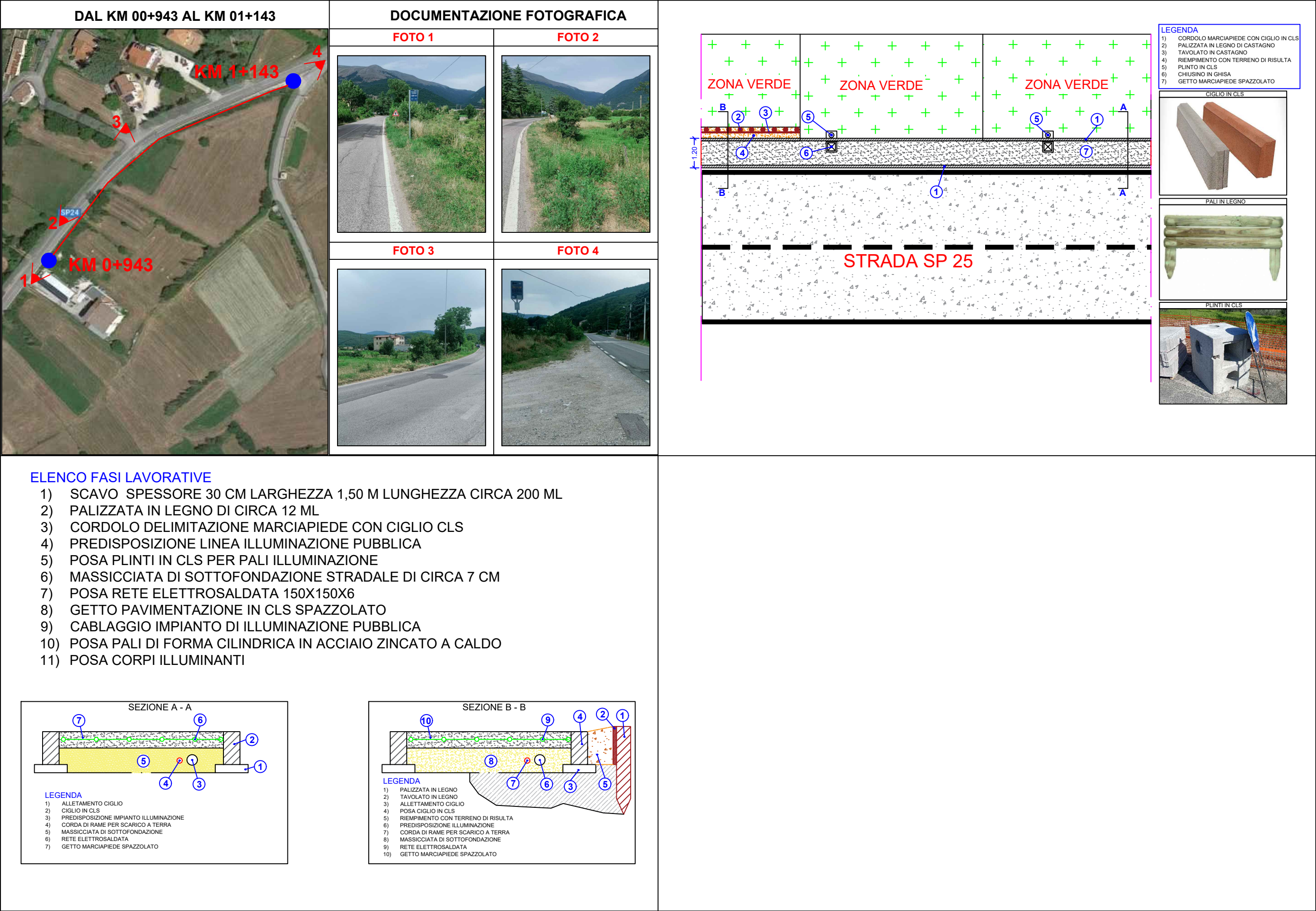
SEZIONE

LEGENDA  
1) ASFALTO ESISTENTE  
2) ZANELLA IN CLS  
3) TERRENO ESISTENTE  
4) CIGLIO IN CLS 100X10X20  
5) PLINTO (DIMENSIONI DA DECIDERE)  
6) POSA CORRUGATO DA 75 MM E LINEA ELETTRICA  
7) LINEA DI SCARICO A TERRA IN RAME  
8) SOTTOFONDAZIONE MARCIAPIEDE  
9) GETTO MARCIAPIEDE IN CLS SPAZZOLATO  
10) POSA PALO DIMENSIONI DA DECIDERE CON LAMPADE  
11) CHIUSINO IN GHISA





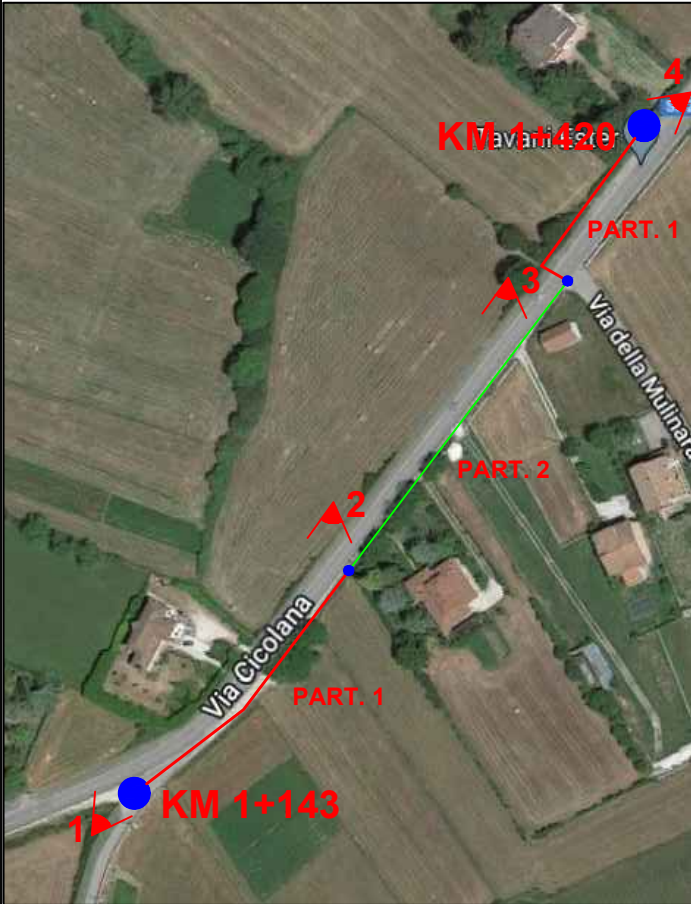
EG.2.5 - TRATTO DAL KM 0+943 AL KM 1+143





EG.2.6 - TRATTO DAL KM 01+143 AL KM 01+420

DAL KM 01+143 AL KM 01+420



DOCUMENTAZIONE FOTOGRAFICA

FOTO 1



FOTO 2

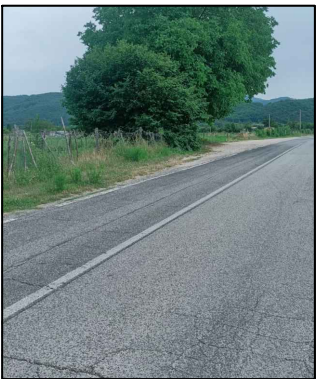


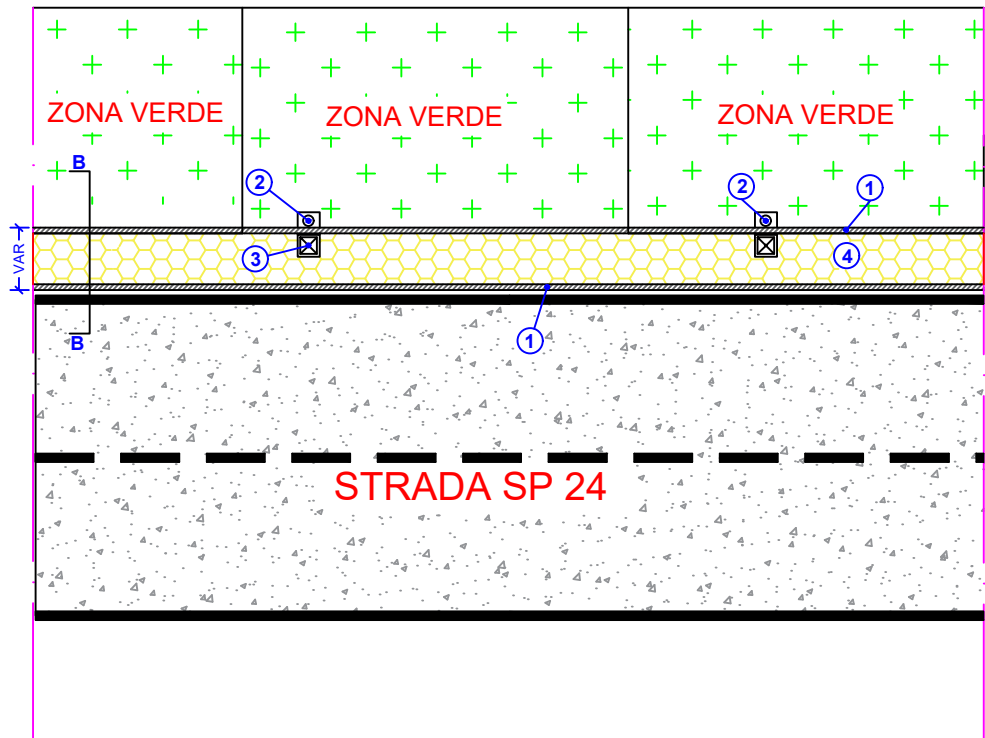
FOTO 3



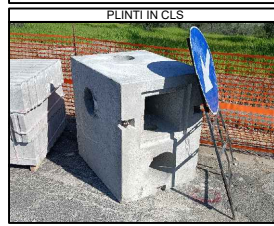
FOTO 4



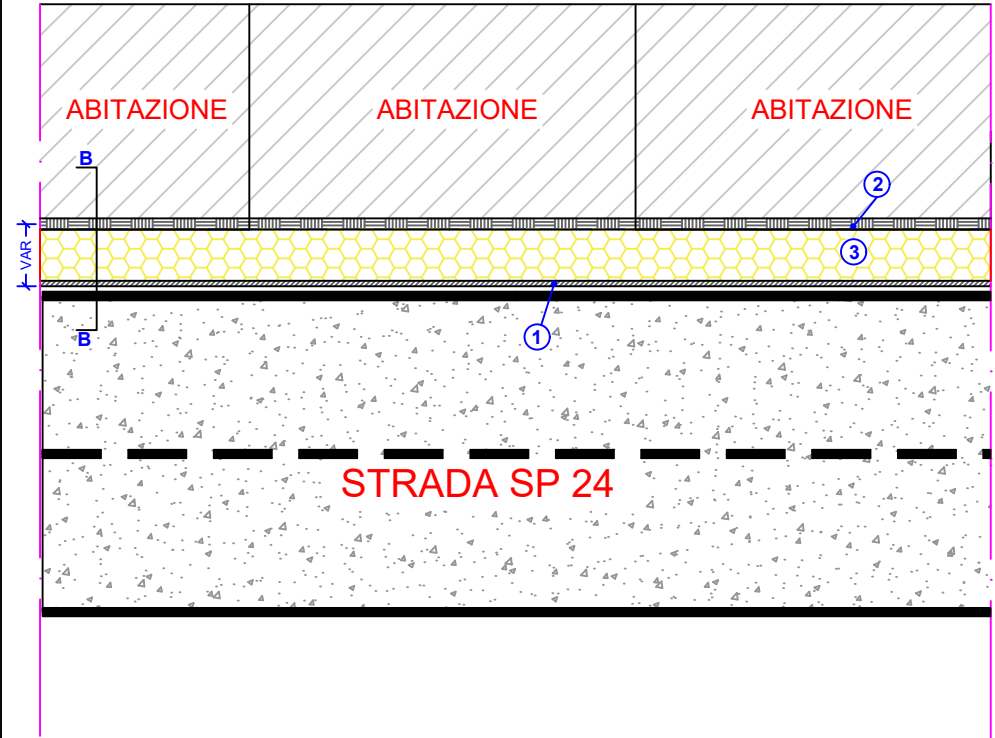
PARTICOLARE ESECUTIVO 1



LEGENDA  
1) CORDOLO MARCIAPIEDE CON CIGLIO IN CLS  
2) PLINTO IN CLS  
3) CHIUSINO IN GHISA  
4) GETTO MARCIAPIEDE SPAZZOLATO



PARTICOLARE ESECUTIVO 2



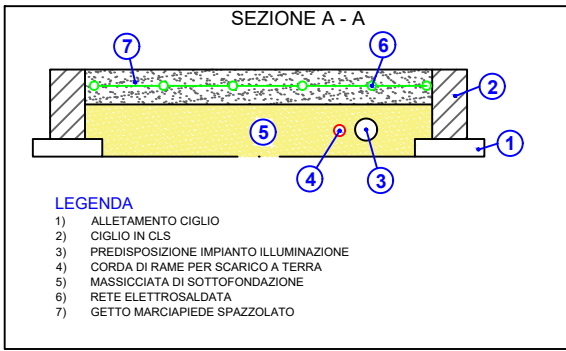
LEGENDA  
1) CORDOLO MARCIAPIEDE CON CIGLIO IN CLS  
2) MURO DI CINTA ESISTENTE  
3) GETTO MARCIAPIEDE SPAZZOLATO



ELENCO FASI LAVORATIVE GENERALI PER PAVIMENTAZIONE IN CLS SPAZZOLATO

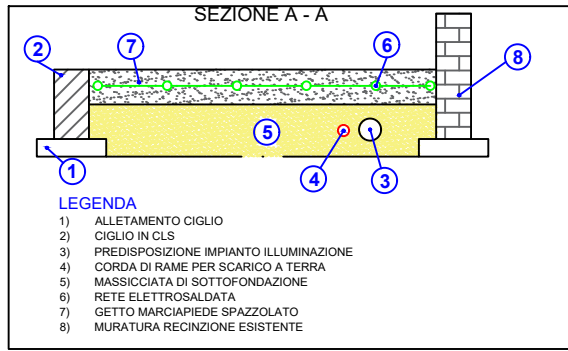
- 1) SCAVO A SPESSORE VARIABILE;
- 2) CORDOLO DELIMITAZIONE MARCIAPIEDE CON CIGLIO CLS;
- 3) PREDISPOSIZIONE LINEA ILLUMINAZIONE PUBBLICA;
- 4) POSA PLINTI IN CLS PER PALI ILLUMINAZIONE;
- 5) MASSICCIATA DI SOTTOFONDAZIONE STRADALE DI CIRCA 7 CM;
- 6) POSA RETE ELETTROSALDATA 150X150X6;
- 7) GETTO PAVIMENTAZIONE IN CLS SPAZZOLATO;
- 8) CABLAGGIO IMPIANTO DI ILLUMINAZIONE PUBBLICA;
- 9) POSA PALI DI FORMA CILINDRICA;
- 10) POSA CORPI ILLUMINANTI.

PARTICOLARE ESECUTIVO 1



LEGENDA  
1) ALLETAMENTO CIGLIO  
2) CIGLIO IN CLS  
3) PREDISPOSIZIONE IMPIANTO ILLUMINAZIONE  
4) CORDA DI RAME PER SCARICO A TERRA  
5) MASSICCIATA DI SOTTOFONDAZIONE STRADALE DI CIRCA 7 CM  
6) RETE ELETTROSALDATA 150X150X6  
7) GETTO MARCIAPIEDE SPAZZOLATO

PARTICOLARE ESECUTIVO 2



LEGENDA  
1) ALLETAMENTO CIGLIO  
2) CIGLIO IN CLS  
3) PREDISPOSIZIONE IMPIANTO ILLUMINAZIONE  
4) CORDA DI RAME PER SCARICO A TERRA  
5) MASSICCIATA DI SOTTOFONDAZIONE STRADALE DI CIRCA 7 CM  
6) RETE ELETTROSALDATA 150X150X6  
7) GETTO MARCIAPIEDE SPAZZOLATO  
8) MURATURA RECINZIONE ESISTENTE



## EG.3 - PISTA CICLO PEDONALE DAL KM 04+820 AL KM 05+130

### TRATTO 1 - DAL KM 04+820 AL KM 04+974

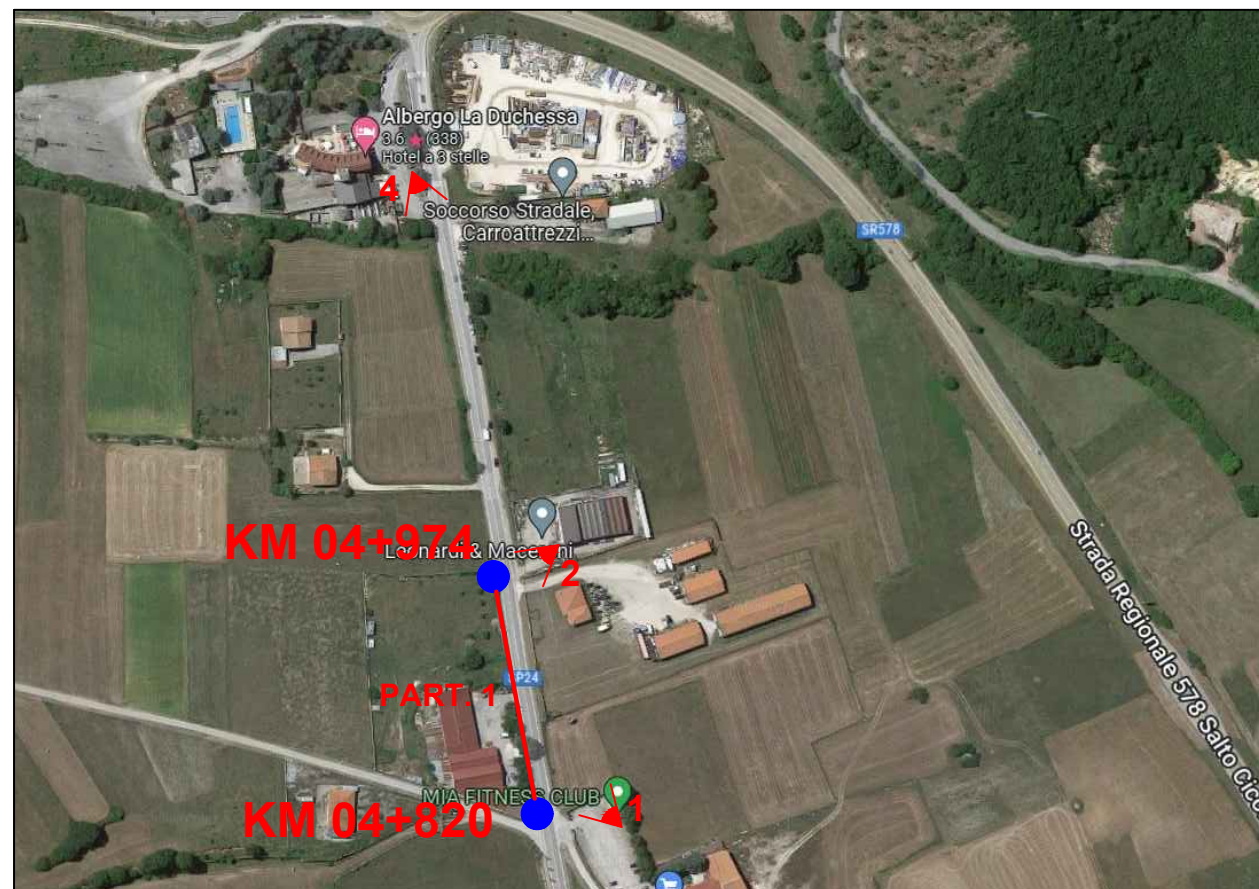


FOTO 1

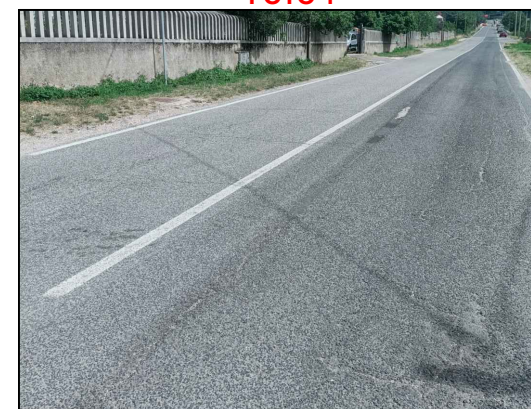
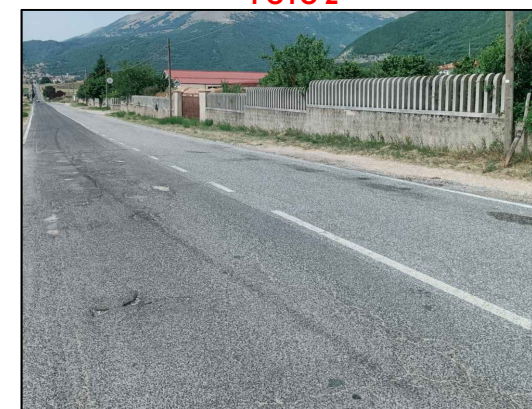


FOTO 2



### TRATTO 2 - DAL KM 04+974 AL KM 05+130

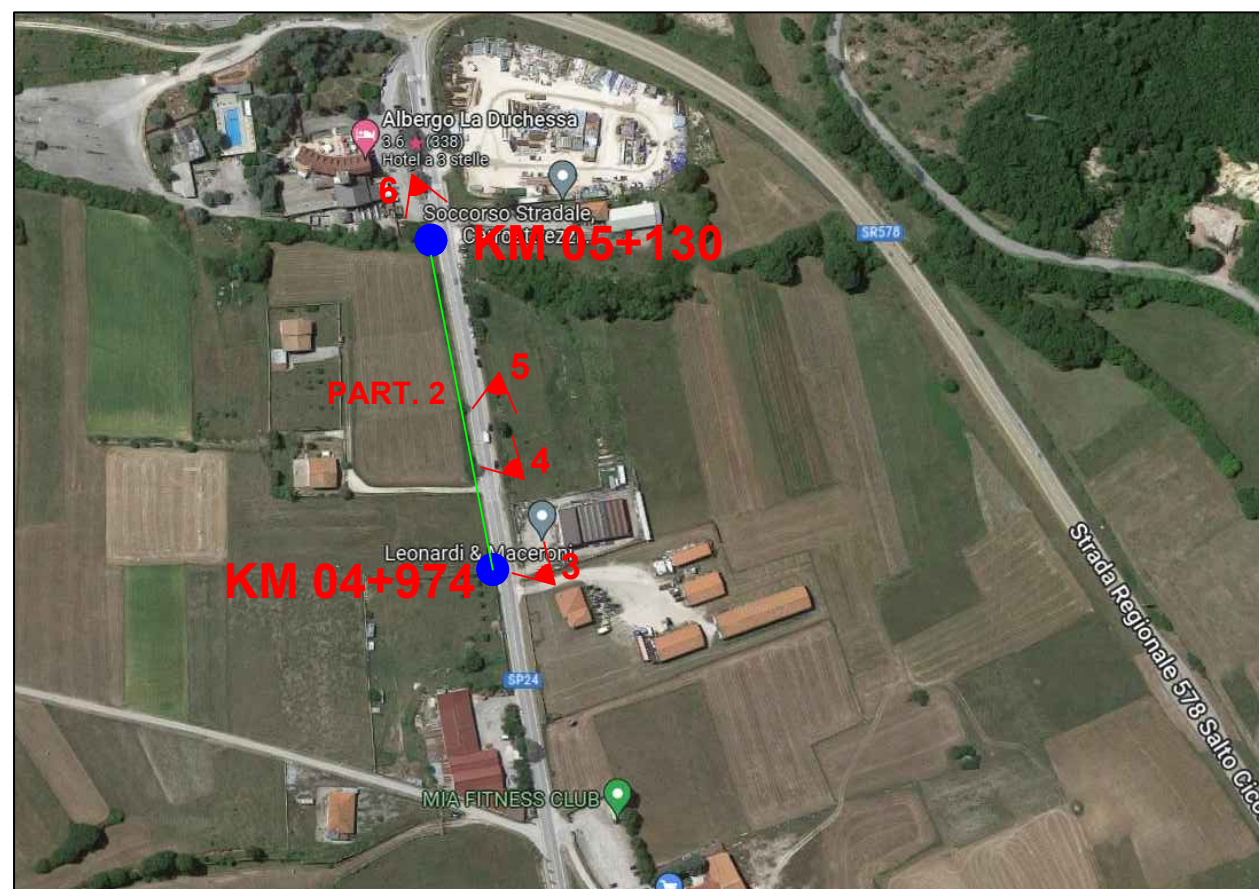


FOTO 3

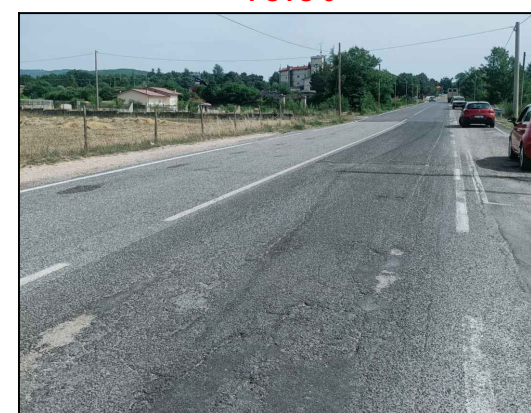


FOTO 4

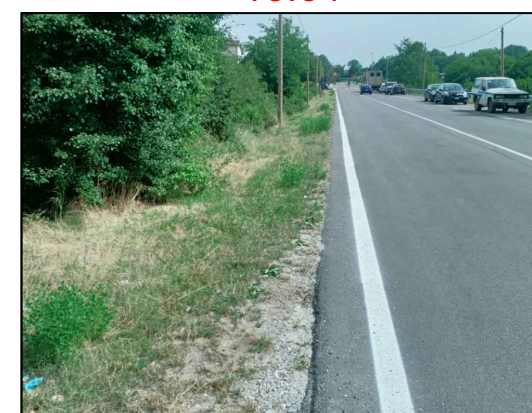


FOTO 5

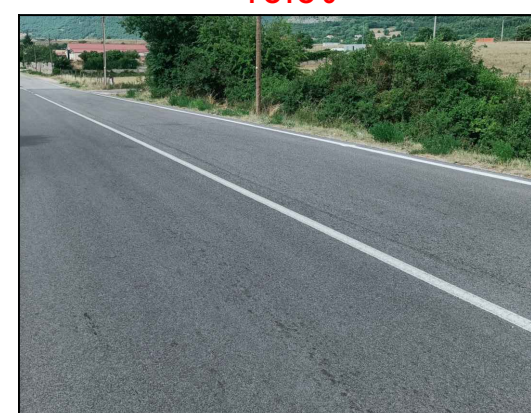


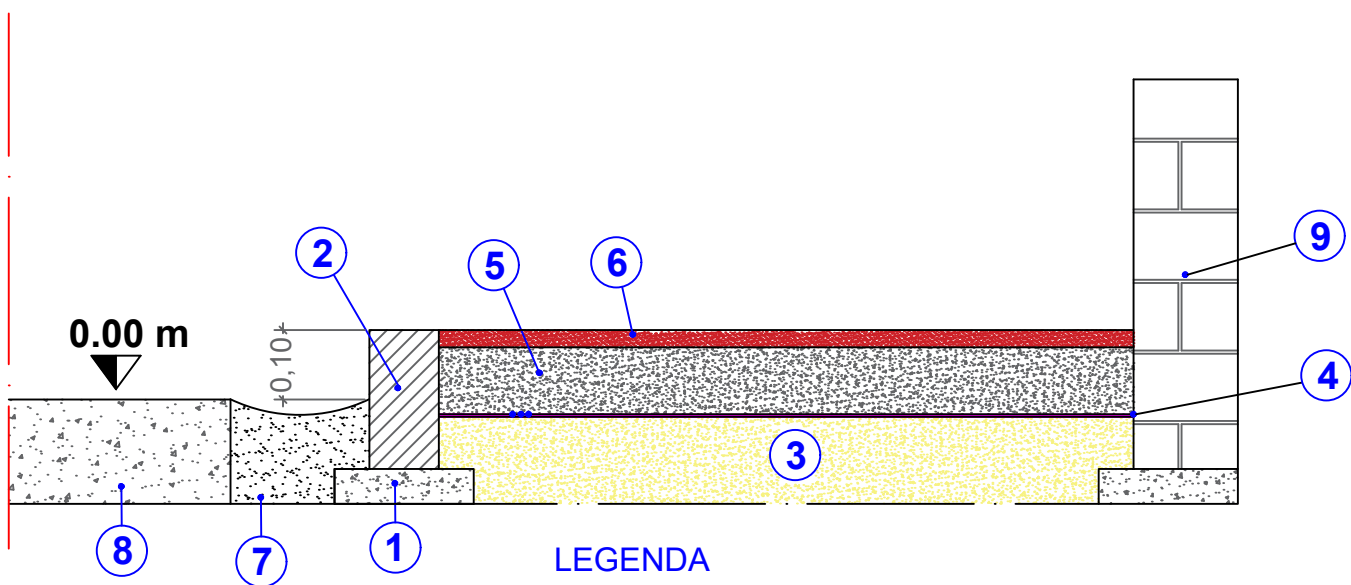
FOTO 6



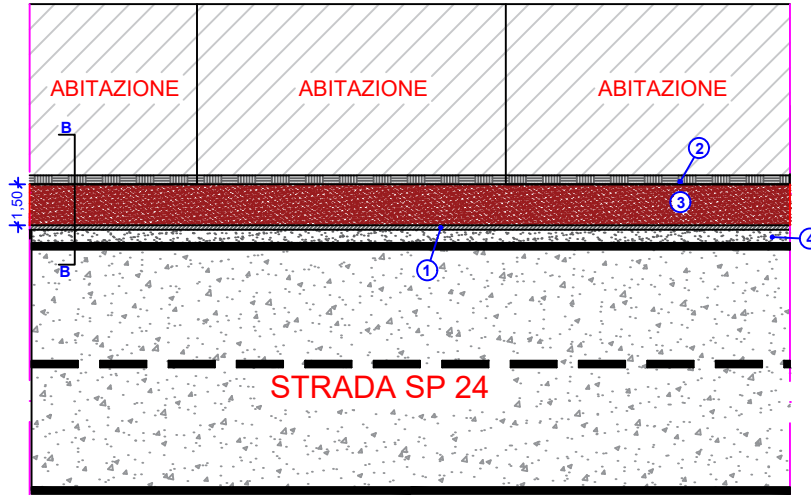


EG.3.1 - PISTA CICLO PEDONALE PARTICOLARI COSTRUTTIVI

PARTICOLARE ESECUTIVO 1 - DAL KM 04+820 AL KM 04+974



- LEGENDA**
- 1) ALLETAMENTO CIGLIO
  - 2) CIGLIO IN CLS
  - 3) SOTTOFONDO STRADALE RULLATO
  - 4) TELO GEOTESSILE
  - 5) STESURA DI BINDER PER CIRCA 7 CM
  - 6) TAPPETO DI CM 3,00 IN ASFALTO VERNICIATO
  - 7) ZANELLA IN CLS
  - 8) MANTO STRADALE ESISTENTE
  - 9) MURO DI CINTA ESISTENTE

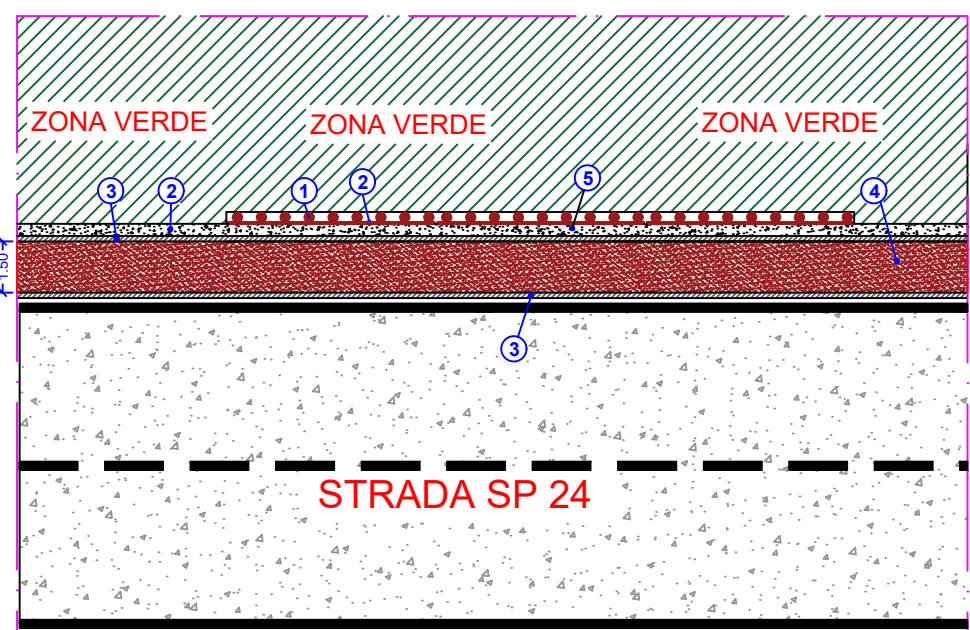


- ELENCO FASI LAVORATIVE**
- 1) SCAVO SPESSORE 30 CM LARGHEZZA 1,50;
  - 2) POSA DI CIGLI SUALLETTAMENTO IN CLS
  - 3) STESURA DI BINDER DI CIRCA 7 CM DI SPESSORE
  - 4) TAPPETO DI USURA DI CIRCA 3 CM IN ASFALTO COLORATO
  - 5) REALIZZAZIONE DI ZANELLA IN CLS
  - 6) SEGNALETICA ORIZZONTALE
  - 7) POSA DI SEGNALETICA VERTICALE

- LEGENDA**
- 1) CIGLIO IN CLS
  - 2) MURO DI CINTA ESISTENTE
  - 3) TAPPETO DI CM 2,5 IN ASFALTO
  - 4) ZANELLA IN CLS

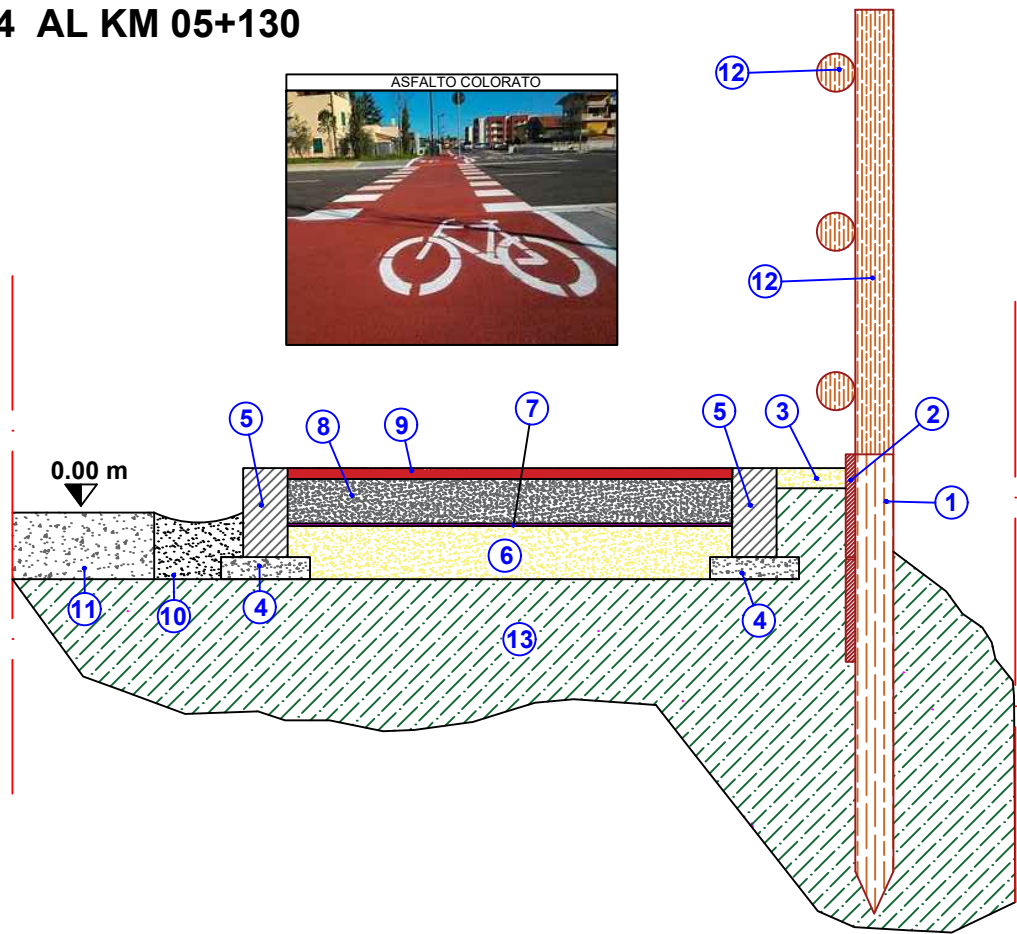


PARTICOLARE ESECUTIVO 2 - DAL KM 04+974 AL KM 05+130



- LEGENDA**
- 1) PALIZZATA IN LEGNO
  - 2) TAVOLATO IN LEGNO
  - 3) CIGLI IN CLS
  - 4) TAPPETO DI CM 2,5 IN ASFALTO COLORATO
  - 5) BANCHINA STRADALE

- DESCRIZIONE FASI LAVORATIVE**
- 1) PALIZZATA IN LEGNO DI CASTAGNO
  - 2) TAVOLATO IN CASTAGNO
  - 3) RIFACIMENTO BANCHINA
  - 4) ALLETAMENTO CIGLI
  - 5) POSA CIGLI IN CLS
  - 6) SOTTOFONDAZIONE STRADALE
  - 7) TELO GEOTESSILE
  - 8) STESURA DI BINDER DI SPESS. CIRCA 7 CM
  - 9) TAPPETO DI USURA SP 3 CM CON ASFALTO COLORATO
  - 10) ZANELLA IN CLS
  - 11) MANTO STRADALE ESISTENTE
  - 12) STACCIONATA IN LEGNO
  - 13) TERRENO ESISTENTE





## EG.4 -- ARREDO URBANO - RINGHIERA EX NOVO E SEGNALETICA

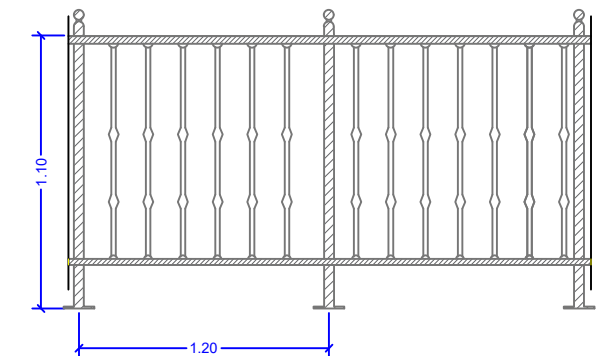
SP 24 KM 01+915



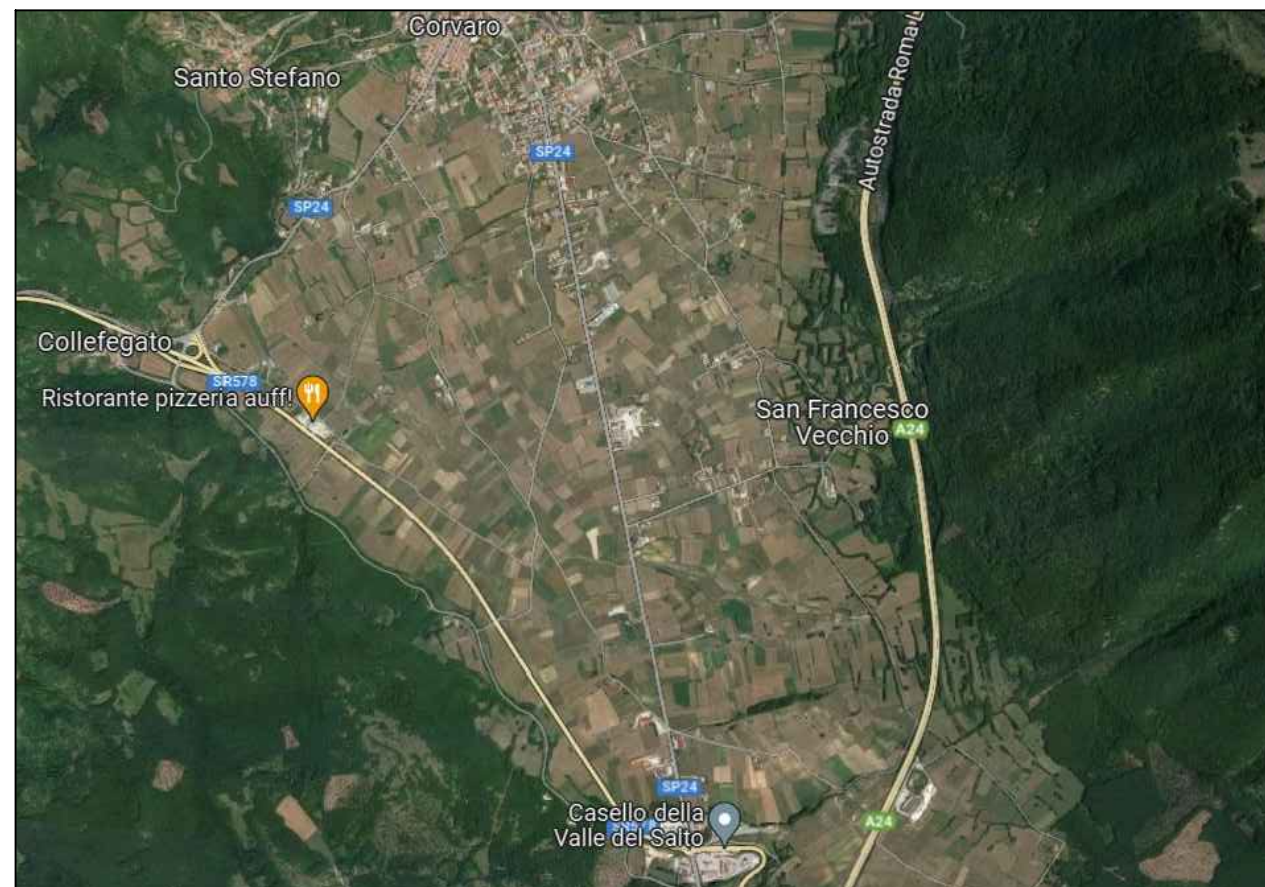
DOCUMENTAZIONE FOTOGRAFICA



RINGHIERA EX NOVO IN FERRO VERNICIATO



LOCALITA' CORVARO



SEGNALETICA ORIZZONTALE E VERTICALE

